

LA FABRICACIÓN ADITIVA ES LA PRODUCCIÓN DE OBJETOS EN 3D A PARTIR DE UN PLANO DIGITAL. UNA IMPRESORA AÑADE CAPAS DE MATERIAL HASTA FORMAR UN OBJETO SÓLIDO EN 3D.



La tecnología de impresión 3D abre posibilidades sin precedentes para personalizar un dispositivo según las especificaciones y necesidades de los pacientes y el equipo clínico.

Su versatilidad digital y su rápida creación de prototipos la convierten en una gran herramienta para la respuesta de emergencia.

Esto quedó demostrado durante la pandemia COVID-19.

Permite utilizar menos recursos, materias primas y energía.

Tiene la capacidad de mejorar la atención médica al reducir los costes de la misma y el tiempo que los pacientes pasan bajo atención directa.



info@project-aladdin.eu

<https://project-aladdin.eu/>



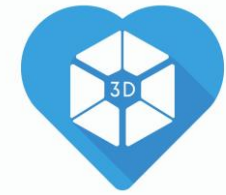
@AErasmusproject



ALADDIN Erasmus+ Project



Aladdin_ErasmusProject



ALADDIN

TRAINING

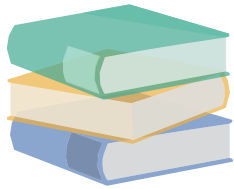


Persiguiendo la integración de la fabricación aditiva en el sector sanitario.



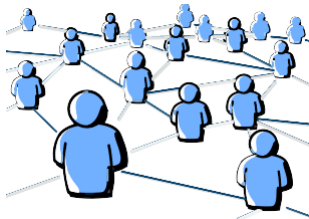
ALADDIN is funded by Erasmus+, an EU programme offering exciting opportunities for European nationals to study, work, volunteer, teach and train abroad in Europe.

¿Por qué la impresión 3D no está totalmente integrada en los hospitales y el sector sanitario?



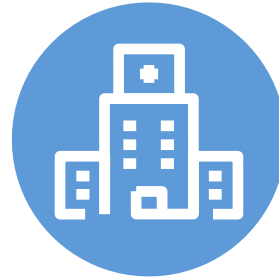
Falta de conocimientos y habilidades sobre la tecnología

Una compleja cadena de valor

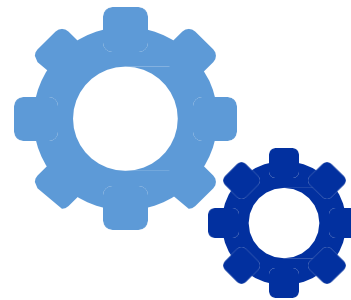


Ausencia de cooperación

Un programa de formación para:



Profesionales de la salud que trabajan en hospitales: médicos, cirujanos, físicos médicos, ingenieros biomédicos, etc.



Estudiantes de ingeniería con futuro en el sector sanitario.

ALADDIN DESARROLLARÁ UN PROGRAMA DE FORMACIÓN SOBRE FABRICACIÓN ADITIVA CON:

- Contenidos de formación personalizados
- Guía didáctica
- Plataforma online

Garantizará que tanto los profesionales de la salud como los ingenieros trabajen en equipo desde el principio hasta el final del proceso de tratamiento o recorrido del paciente.

