

LA FABRICATION ADDITIVE EST LA PRODUCTION D'OBJETS EN 3D À PARTIR D'UN PLAN NUMÉRIQUE.

UNE IMPRIMANTE AJOUTE DES COUCHES DE MATÉRIAU POUR FORMER UN OBJET SOLIDE EN

3D.



La technologie d'impression 3D offre des possibilités sans précédent de personnalisation d'un dispositif en fonction des spécifications et des besoins des patients et de l'équipe clinique.

Sa polyvalence numérique et son prototypage rapide en font un outil idéal pour les interventions d'urgence. Cela a été démontré lors de la pandémie de COVID-19.

Elle permet d'utiliser moins de ressources, de matières premières et d'énergie.

Elle a le potentiel d'améliorer les soins de santé en réduisant les coûts et le temps que les patients passent en soins directs.



[info@project-aladdin.eu](mailto:info@project-aladdin.eu)

<https://project-aladdin.eu/>



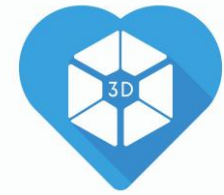
@AErasmusproject



ALADDIN Erasmus+ Project



Aladdin\_ErasmusProject



ALADDIN  
TRAINING



*Poursuivre l'intégration de la fabrication additive dans le secteur de la santé.*



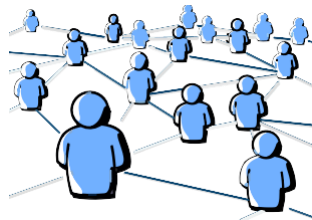
ALADDIN est financé par Erasmus+, un programme de l'UE qui offre aux ressortissants européens des possibilités intéressantes d'étudier, de travailler, de faire du bénévolat, d'enseigner et de se former à l'étranger en Europe.

## *Pourquoi l'impression 3D n'est-elle pas pleinement intégrée dans les hôpitaux et le secteur des soins de santé?*



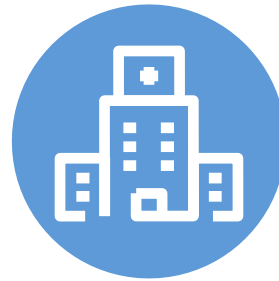
Manque de connaissances et de compétences technologiques

Une chaîne de valeur complexe

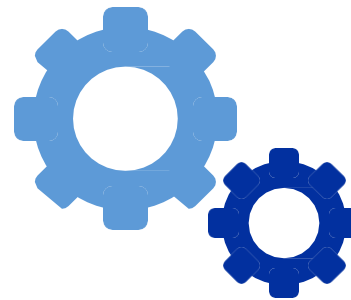


Absence de coopération

## *Un programme de formation pour:*



Les professionnels de la santé travaillant dans les hôpitaux : médecins, chirurgiens, physiciens médicaux, ingénieurs biomédicaux, etc.



Étudiants en ingénierie ayant un avenir dans le secteur de la santé.

## ALADDIN DEVELOPPERA UN PROGRAMME DE FORMATION SUR LA FABRICATION ADDITIVE AVEC :

- Un contenu de formation personnalisé
- Un guide pédagogique
- Une plateforme en ligne

*Il permettra aux professionnels de la santé et aux ingénieurs de travailler en équipe du début à la fin du processus de traitement ou du parcours du patient.*

